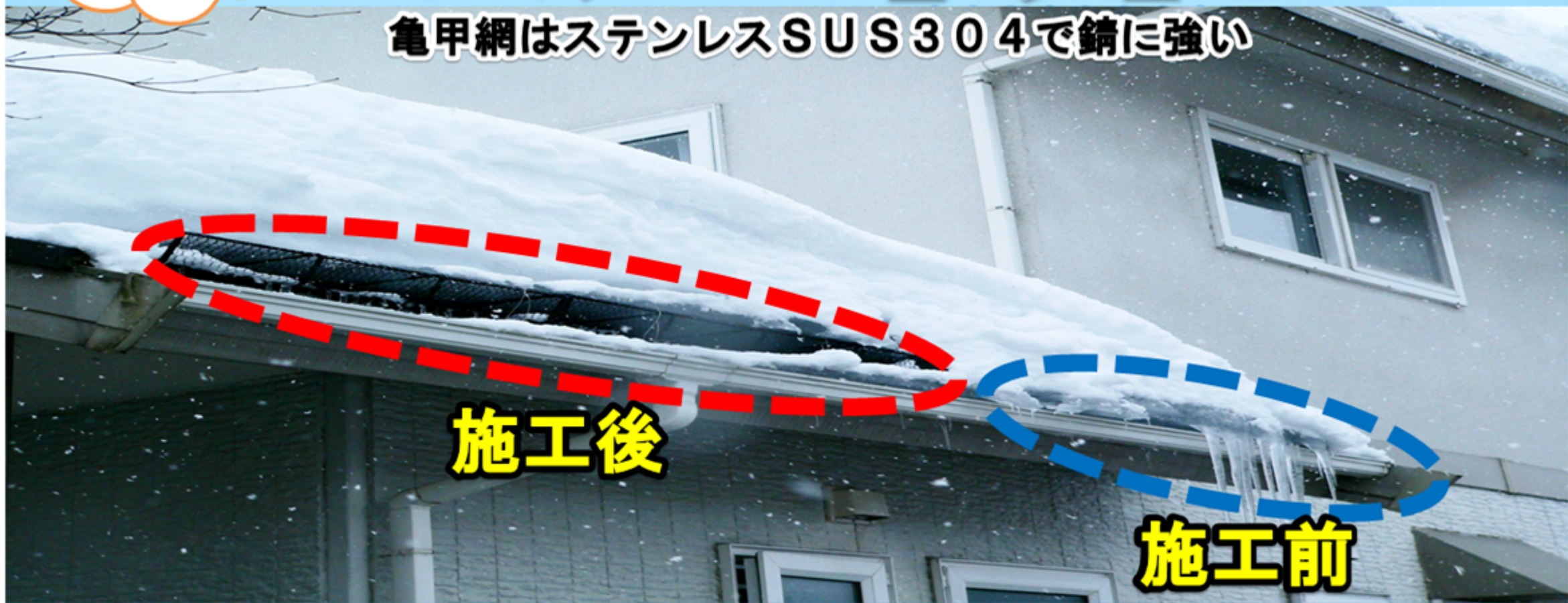


雪の落下を
未然に防ぐ

スノーネット

亀甲網はステンレスSUS304で錆に強い



施工後

施工前

【スノーネットの特長】

- ・危険な氷柱、雪のせり出し(雪庇)、雨樋の雪による破損を未然に防ぐ落雪防止フェンス
- ・瓦屋根・トタン屋根・スレート屋根など素早く簡単施工
- ・電気屋根燃料などを使用しない為、低コスト

○隣接した建物の落雪防止 ○植木・ガーデニング保護 ○車・ガレージ保護 ○軒下での雪遊び防止事故

※スノーネットの取付け工事は、屋根に積もった雪の落雪防止ですので、保障するものではありません。ご注意ください