

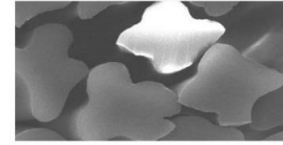
冷感ウェア・安全靴

JW-643: 冷感・全面消臭モデル



接触冷感+吸汗速乾 全面消臭タイプ

高い冷感・吸汗機能を誇る「CROSS COOL[®]」の採用により、ひんやり爽やかな着心地を実現。

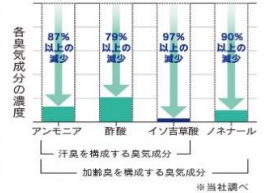


※「CROSS COOL[®]」断面図イメージ

異形断面繊維「クロスクール[®]」を使用することで高い接触冷感性能と吸汗速乾性能を発揮する。繊維の形状により発揮する効果のため洗濯を繰り返しても性能が大きく落ちることがない。

全面消臭タイプ

シャツ全域に消臭系を使用
下記の消臭テストは、よくある糸の性能テストではなく、実際の製品での洗濯10回後のテスト結果です。高い消臭効果を発揮しています。

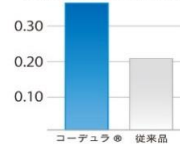


JW-723: 冷感・速乾・消臭パワーアップモデル

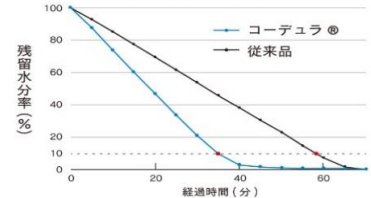


コーデュラは優れた耐久性だけでなく、快適性も提供します。吸汗速乾性能や接触冷感機能でも高い性能を発揮いたします。

接触冷温感 Q-max



速乾性 (拡散性残留水分率)



CORDURA[®] は、強度と耐久性に優れたファブリックに対するインビスタ社の登録商標です。

JW-600: クールウェットフェイスマスク



Wの効果 (冷感+気化熱冷却)

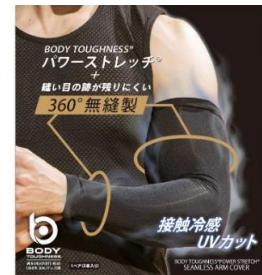
接触冷感生地を使用しているのでひんやりします。お好みで濡らして使用すると2層構造の生地の気化熱冷却効果でさらにひんやりします。

ご使用方法

1. 水で濡らす
2. 絞る
3. 着用する

商品を手で濡らし水が滴り落ちない程度に軽く絞る。その後10回ほど空中で振りまわすと気化熱の効果でヒンヤリします。顔部分を濡らして使用するが不快な場合は製品の後ろ半分を濡らして後頭部(つなし)を冷やしてご使用ください。スレやすい場合は、着用後に後ろ部分(後頭部)を軽く叩くことでスレにくくなります。

JW-615: 冷感シームレスアームカバー



安全靴



asics CP209



asics CP212AC



JW-395



三星商事株式会社

お問い合わせはこちらまで